



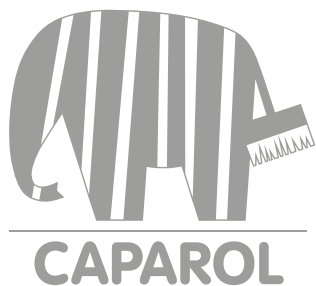
Esi smidzināšanas tehnikas eksperts.

Rokasgrāmata



Saturs

01	Bezgaisa smidzināšanas tehnoloģija AirFix	4
02	Produktu tehniskā informācija	6
03	Caparol AirFix tehnoloģijas priekšrocības	10
04	Iekārtas sagatavošanas posmi	11
05	Darbs pie kļūdām	15



Arvien vairāk krāsotāju savos projektos izmanto smidzināšanas iekārtas. **Tam ir pamatoti iemesli: izsmidzināšana ir daudz ātrāka un vienkāršāka nekā tradicionālā krāsas uzklāšana ar rulli, tā rada lielisku, pilnīgi gludas virsmas izskatu.**

Tomēr daudziem krāsotājiem vissvarīgākais ir efektivitātes paaugstināšana: kas ļauj viņiem paveikt vairāk darba īsākā laikā, tādējādi ievērojami palielinot viņu peļņu.

Dažreiz ir grūti noteikt labāko veidu, kā pabeigt projektu. Kādu uzklāšanas metodi izvēlēties? Kāds aprīkojums jums ir nepieciešams? Kā pareizi konfigurēt aprīkojumu un kādi pielietojuma parametri ir optimāli profesionālam rezultātam?

Kādi produkti ir vislabākie? Lai palīdzētu jums atbildēt uz šiem jautājumiem, mēs esam izveidojuši šis vadlīnijas ar norādījumiem un padomiem ikvienam.



Plānojot, aizsargājot vai atjaunojot Caparol jau 125 gadus piedāvā jums īsto risinājumu neskaitāmām ar ēku saistītām problēmām. Kā uzticams partneris tirdzniecības un amatniecības nozarē mēs piedāvājam izcilu produktu kvalitāti, visaptverošu tehnisko pieredzi un nemainīgi augstu pakalpojumu līmeni. Ražotāja pieredze un inovācijas tiek apkopotas, lai pēc iespējas vairāk cilvēku dzīvotu un strādātu drošās, energoefektīvās ēkās, kuru interjers un eksterjers ir ne tikai estētisks un praktisks, bet arī izgatavots no augstas kvalitātes, izturīgiem materiāliem.

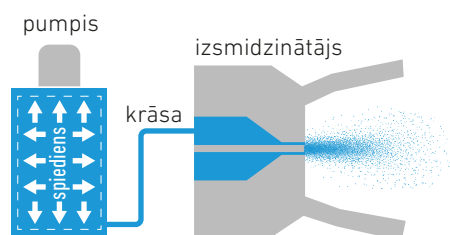


01 Bezgaisa smidzināšanas tehnoloģija AirFix

Mūsdienās, ņemot vērā pieaugošās prasības attiecībā uz krāsotās virsmas kvalitāti un jo īpaši uz krāsošanas ātrumu, efektivitāti un produktivitāti – mehanizēta krāsas uzklāšanas metode kļūst par lielisku risinājumu, lai pilnībā atbilstu mūsdienu prasībām.

Krāsu un špaktelmasu bezgaisa uzklāšanas tehnoloģija attīstās ļoti strauji, jo tā ļauj iegūt augstas kvalitātes slāni, kas ne tikai piešķir virsmai reprezentablu izskatu, bet arī pasargā to no nelabvēlīgas ietekmes.

Šāds krāsošanas princips ir balstīts uz dispersijas krāsas izsmidzināšanu zem augstā spiediena, iziešanu caur sprauslu un nonākšanu uz virsmas.



Bezgaisa smidzināšanas tehnoloģijas shēma

Viena no galvenajām bezgaisa uzklāšanas metodes priekšrocībām ir pilnīga gaisa un dažādu svešķermeņu neesamība krāsu strūklā. To nodrošina liels padeves ātrums no sprauslas. Pateicoties tam, ka krāsa tiek izsmidzināta mazākajās daļiņās, tehnika nodrošina vienmērīgāko slāņu uzklāšanu, kas ļauj sasniegt augstas kvalitātes krāsojumu.

Ātrums un efektivitāte

Ja esat pieradis krāsot ar rulli vai otu, jūs varat būt pārsteigts par bezgaisa krāsas uzklāšanas metodes izmantošanas vieglumu. Krāsošana ar otu ir labs veids, kā krāsot mazus priekšmetus, bet, ja jums ir jākrāso lielas platības, tas var būt garlaicīgi un laikietilpīgi. Rullis ir ātrāks par otu, taču tam ir tendence atstāt svītras, kas sabojā jūsu istabas krāsotās virsmas izskatu. Bezgaisa krāsas izsmidzināšana ir labāka par abām šīm senajām metodēm, kas nozīmē, ka jūs varat paveikt darbu daudz ātrāk un daudz labāk, nekā gaidījāt.

Kā tas strādā?

Sūkņi ar elektrisko vai pneimatisko motoru piegādā krāsu, kas tiek iesūkta un izsmidzināta sprauslā, materiāla spiediens tiek regulēts un var sasniegt 250 bārus, bezgaisa sprausla nosaka materiāla daudzumu, izsmidzināšanas leņķi un apstrādi.



∞ Vienmērīgs klājums

Smidzināšanas pistole ir ideāli piemērota arī vietām, kas pašas par sevi nav perfektas, piemēram, teksturētas sienas, teksturēti griesti vai citas trīsdimensiju virsmas. Lai nodrošinātu vienmērīgu krāsas uzklāšanu, varat izmantot izsmidzināšanas tehniku, kas ļaus jums iegūt vislabāko krāsojuma kvalitāti uz jūsu virsmas. Vienmērīga uzklāšana veicina krāsoto virsmu ātrāku žūšanu. Jūs varat ievērojami samazināt gaidīšanas laiku pēc krāsošanas un turpināt ar līdzenu virsmu krāsošanu. Izsmidzināšanas procesā uz krāsojamās virsmas netiek atstātas svīrtas, kas ir ievērojama priekšrocība.

✘ Bez saspiešanas

Lai gan bezgaisa krāsas izsmidzināšanas metode nav vienīgais krāsas uzklāšanas veids, jums jāapzinās, ka daudzas citas krāsošanas iekārtas izmanto krāsas saspiešanas tehnoloģiju, lai kontrolētu krāsas daudzumu, kas tiek padots caur sprauslu. Tas neattiecas uz bezgaisa izsmidzināšanu, kas sūknī izmanto, lai izsūktu krāsu no spaiņa un ievadītu to sprauslā. Tas novērš krāsas pārmērīga patēriņa problēmu, kas rodas, izmantojot krāsošanas mašīnu, kas darbojas saspīstā gaisā. Jūs varat arī precīzāk kontrolēt krāsas plūsmu, tāpēc tā tiek uzklāta precīzāk.



Mobilitāte

Lai gan otas un rullīši ir viegli lietojami un uzglabājami, kaut vai kabatā, lielākā daļa krāsošanas mašīnu ir ļoti apjomīgas, un dažreiz ir nepieciešams vairāk nekā viens cilvēks, lai tās pārvietotu vai veiktu citas manipulācijas. Bezgaisa krāsas smidzinātājam ir mazs izmērs, tas ir daudz vieglāks nekā vecās krāsošanas mašīnas, to var novietot uz ratiņiem, un to var viegli pārvietot pa darba zonu. Bezgaisa smidzinātāji parasti ir maza izmēra, un dzinējs ir mazāks par 1 zirgspēku, tāpēc jums nav jāuztraucas par sāpēm muguras lejasdaļā.



Padomi, kā pareizi lietot bezgaisa izsmidzināšanas tehnoloģiju

- noteikti aizsedziet visas blakus esošās virsmas, grīdas, logus, durvis utt.
- pirms īstas krāsas uzklāšanas izmēģiniet ar ūdeni
- pirms uzklāšanas uz darba virsmas izvēlieties pareizo sprauslu, spiedienu un krāsas konsistenci, sākumā uzklājiet produktu uz testa virsmas
- izmantojiet iekārtas ražotāja norādītos iekārtas iestatījumus
- izsmidziniet ar minimālo iespējamo izsmidzināšanas spiedienu, lai izvairītos no materiāla pārmērīga patēriņa un nodrošinātu krāsotas virsmas kvalitāti
- nepieciešamais krāsas daudzums tiek noteikts saskaņā ar izvēlēto sprauslu.



02 Produktu tehniskā informācija



Amphibolin

Multifunkcionālā pielietojama fasādes un iekšdarbu krāsa ar samazinātu emisiju un bez šķīdinātājiem, ar īpaši labu saķeri un pielietojumu gandrīz uz jebkuras virsmas.

Produkta priekšrocības

1. Ar samazinātu emisiju, nesatur šķīdinātājus un fotingaktīvas (melnējošas) vielas
2. Atšķaidāma ar ūdeni, gandrīz bez smakas, vidi saudzējoša
3. Viegli tīrāma un noturīga pret ūdens bāzes mazgāšanas un dezinfekcijas līdzekļiem

Tehniskie parametri

- Pirmā mitrās berzes klase, saskaņā ar DIN EN 13 300
- Tehniskie dati: parametri atbilstoši DIN EN 1062
- Kontrastu attiecība: segtspējas klase 3 pie patēriņa apm. 135ml/m² vai 7,5m²/l
- Maksimālais grauda lielums: 100 μm, S1
- Sausā slāņa biezums: 50-100 μm, E2
- Blīvums: apm: 1,4 g/cm³



Spīduma pakāpe

Zīdaini matēta.

Žūšanas laiks

Otrā kārtā uzklājama pēc 4-6h.

Patēriņš

Apm. 120 ml/m² vienā kārtā uz gludām virsmām.

Produkta tilpums

1,25 l, 2,5 l, 10 l, 15 l

Samtex 7 E.L.F.

Pusmatēta lateksa krāsa piemērota virsmām ar lielu slodzi, perfekta gludām, izturīgām virsmām un struktūru izceļošiem krāsojumiem.

Produkta priekšrocības

1. Lieliska segtspēja
2. Nesatur šķīdinātājus un ar minimālu emisiju
3. Ar ūdeni atšķaidāma, vidi saudzējoša, praktiski bez smakas

Tehniskie parametri

- Otrā mitrās berzes klase, saskaņā ar DIN EN 13 300
- Kontrastu attiecība: segtspējas klase 2 pie patēriņa apm 160 ml/m² vai 6 m²/l.
- Maksimālais grauda lielums: smalks (<100μm)
- Blīvums: apm: 1,4 g/cm³

Spīduma pakāpe

Matēta.

Žūšanas laiks

Otrā kārtā uzklājama pēc 4-6 h.

Patēriņš

Apm. 120 ml / m² vienā kārtā uz gludām virsmām.

Produkta tilpums

1,25 l, 2,5 l, 5l, 10 l, 15 l



Samtex 3 E.L.F.

Gludām, izturīgām, dziļi matētām virsmām iekšdarbos. Plānas kārtas iekšdarbu krāsa ar augstu segtspēju.

Produkta priekšrocības

1. Augsta baltuma pakāpe
2. Viegli uzklājama
3. Lielsika segtspēja

Tehniskie parametri

- Otrā mitrās berzes klase, saskaņā ar DIN EN 13 300
- Kontrastu attiecība: segtspējas klase 3 pie patēriņa apm. 135ml/m² vai 7,5m²/l
- Maksimālais grauda lielums: smalks (<100µm)
- Blīvums: apm: 1,5 g/cm³

Spīduma pakāpe

Dziļi matēta.

Žūšanas laiks

Otrā kārtā uzklājama pēc 4-6h.

Patēriņš

Apm. 120 ml/m² vienā kārtā uz gludām virsmām.

Produkta tilpums

2,5 l, 5 l, 10 l, 15 l



Caparol Interior

Matēta iekšdarbu krāsa, ar ļoti augstu produktivitāti un pierādītu kvalitāti objektu sfērā.

Produkta priekšrocības

1. Minimāls emisijas īpatsvars, bez šķīdinātājiem un bez aromāta
2. Nesatur fokingaktīvas (melnējošas) vielas
3. Viegla iestrāde

Tehniskie parametri

- Trešā mitrās berzes klase, atbilst mazgāšanas izturībai saskaņā ar DIN 53778
- Tehniskie dati: parametri atbilstoši DIN EN 300
- Kontrastu attiecība: segtspējas klase 2 pie patēriņa apm. 150ml/m² vai 6m²/l
- Maksimālais grauda lielums: smalks, 100 µm
- Blīvums: apm: 1,6 g/cm³

Spīduma pakāpe

Matēta.

Žūšanas laiks

Otrā kārtā uzklājama pēc 4-6h.

Virsmā gatava noslodzei pēc 3 dienām.

Patēriņš

Apt. 150-160 ml/m² vienā kārtā uz gludām virsmām.

Produkta tilpums

25 kg



Caparol Glättspachtel

Universāla špaktelmasa nelīdzenu virsmu izlīdzināšanai, ekoloģiska un ar augstu adhēzijas spēju.

Produkta priekšrocības

1. Ļoti plastiska iestrādē
2. Noturīga pret slaucīšanu, augsta adhēzijas spēja
3. Ekoloģiska, ar vāju aromātu

Tehniskie parametri

- Sintētiskā dispersija saskaņā ar DIN 55 945
- Maksimālais slāņa biezums 2-3 mm

Spīduma pakāpe

Matēta.

Žūšanas laiks

Atkarībā no relatīvā gaisa mitruma, temperatūras un slāņa biezuma apm. 12-24 stundas.

Patēriņš

Apm. 1,8 kg/m²/mm.

Produkta tilpums

25 kg



Caparol Interior

Ekonomisks smalkgraudains minerālais cementa-kaļķakmens apmetums, piemērots jebkāda veida telpās.

Produkta priekšrocības

1. Viegli iestrādājams
2. Ļoti laba ūdens tvaiku caurlaidība

Tehniskie parametri

- Blīvums birstošā veidā: apm. 1,26 kg/dm³
- Spiedes izturība: apm. 2,1 MPa
- Konsistence: sausā java

Spīduma pakāpe

Matēta.

Žūšanas laiks

Pie 20°C temperatūras un pie 65% relat. gaisa mitruma apmetuma žūšanas laiks – apm. 1 mm/dienā.

Patēriņš

Apm. 1,3 kg/m²/mm.

Produkta tilpums

25 kg



Ratio Spachtel

Izsmidzināma pastveida dispersijas špaktele iekšdarbiem.

Produkta priekšrocības

1. Ar perfektu saķeri
2. Praktiski bez smakas, vidi saudzējoša, atšķaidāma ar ūdeni
3. Sacietē raga cietumā, nerūk

Tehniskie parametri

- Mākslīgo sveķu dispersija atbilstoši DIN 55945
- Piemērota kvalitātes līmeņu Q3 vai Q4 virsmu kvalitātes iegūšanai
- Ugunsreakcijas klase: A2-s1,d0 atbilstoši DIN EN 13501-1
- Emisijas tests pēc AgBB shēmas atbilstoši DIN ISO 16000-9

Spīduma pakāpe

Matēta.

Žūšanas laiks

Atkarībā no gaisa mitruma un temperatūras, kā arī no uzklātā slāņa biezuma virsma ir gatava turpmākai apstrādei apmēram 12-48 stundu laikā.

Patēriņš

Apm. 1,5 kg/m²/mm.

Produkta tilpums

25 kg PE maiss.



CapaSol RapidGrund

Efektīva jaunās paaudzes grunts, kas atvieglos darbu pirms finiša kārtas uzklāšanas.

Produkta priekšrocības

1. Perfekti nostiprina virsmu
2. Ilgs atvērtības laiks
3. Nepiloša, nesatur konservantus

Tehniskie parametri

- Modificēta mākslīgo sveķu dispersija uz ūdens bāzes pēc DIN 55945
- Blīvums: apm. 1,1 g/cm³

Spīduma pakāpe

Matēta.

Žūšanas laiks

Atkarībā no relatīvā gaisa mitruma, temperatūras, virsma ir sausa aptuveni pēc 12 stundām.

Patēriņš

Apm. 50-200 ml/m², atkarībā no virsmas īpašībām un uzsūktspējas.

Produkta tilpums

2,5 l, 10 l

03 AirFix tehnoloģijas priekšrocības salīdzinājumā ar uzklāšanu ar rulli



Augstāka veikspēja

Krāsas uzklāšana pielietojot izsmidzināšanas tehnoloģiju ir par 30-40% ātrāka nekā uzklāšana ar rulli. Tādējādi tiek ievērojami ietaupīts laiks, it īpaši tas ir jūtams, strādājot lielajos projektos. Tehnoloģija ļauj ietaupīt izdevumus uz darbaspēku, kā arī paveikt vairākus projektus īsā laika posmā.

- Maksimāls ātrums un efektivitāte
- Minimāls dīkstāves laiks, darba izmaksu samazināšana
- Iekārtu iegādes izmaksu ātra amortizācija

Ērtība darbā

20 kg uz 12,5 l smidzināšanas tvertni: spaiņu nēsāšana ir ļoti nogurdinoša, īpaši lielākām platībām vai vairākos sastatņu līmeņos.

- Lai nokrāsotu 1 kvadrātmetru, krāsa ir jāuzsūc rullī 2,5 reizes. Smidzinot krāsa tiek padota tieši no spaiņa.
- Uzklāšanas procesa automatizācija: krāsa tiek izsmidzināta uz sienas zem augsta spiediena – pusi no darba veic ierīce.
- Ļauj krāsot pat grūti pieejamās vietās.

Daudz labāka virsmas kvalitāte

- Izsmidzināšana nodrošina gludu un vienmērīgu virsmu. Krāsa sīku pilienu veidā tiek padota zem spiediena, radot nevainojamu izskatu.
- Vienmērīga krāsas uzklāšana uz dažādām virsmām (sienām, griestiem, stūriem, blakus esošajām vietām utt.)
- Nemainīga augstas kvalitātes darba izpilde.



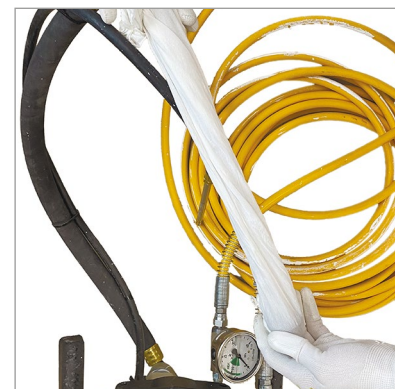
04 Iekārtas sagatavošanas posmi. Parametru iestatīšana.



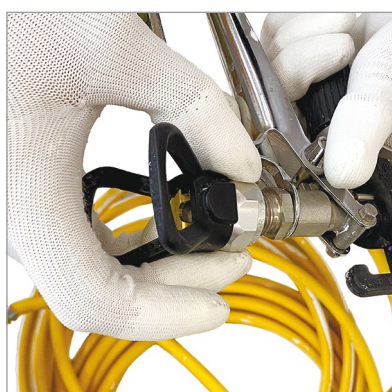
01 Smidzināšanas iekārtas sagatavošana



02 Pirms uzklāšanas rūpīgi samaisiet krāsu



03 Pirms darba uzsākšanas vēlams filtrēt krāsu ar īpašiem līdzekļiem



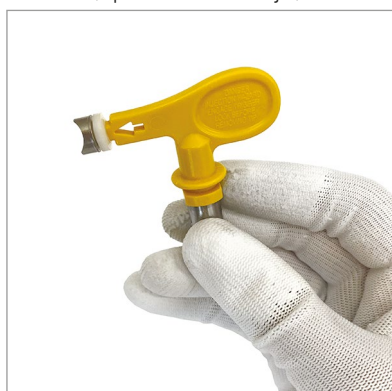
04 Pirms krāsas ievadīšanas mašīnā ir nepieciešams noņemt augstspiediena pistoles aizsarggalvu (sprauslu turētāju)



05 Pistole bez sprauslas turētāja



06 Filtra un sprauslas veids tiek izvēlēts atkarībā no krāsas ražotāja ieteikumiem



07 Uzstādi sprauslu augstspiediena krāsas smidzinātāja sprauslu turētājā, izmantojot īpašu izvīrījumu uz sprauslas



08 Sprauslas uzstādīšanas virziens



09 Uzstādītās sprauslas izskats no augšas



10 Uzstādiet sprauslu sprauslu turētājā



11 Uzstādiet filtru atbilstoši sprauslas tipam augstspiediena aparāta pistolē



12 Pārlicinieties, vai filtrs ir pareizi uzstādīts



13 Uzmanīgi pagrieziet augstspiediena pistoles rokturi



14 Pistole ir gatava lietošanai



15 Ievietojiet augstspiediena sūkšanas cauruli (vai šļūteni) materiālā



16 Ja nav rupja filtra, uz sūkšanas caurules varat ievietot filtru (piemēram, īpašu zeķi)



17 Ieslēdziet iekārtu. Pārbaudiet, lai ierīces spiediena regulators ir uz minimālās atzīmes



18 Pārslēdziet ierīces sviru uz sūkšanu (recirkulāciju)



19 Pagaidiet, līdz materiāls tiek padots no caurules (šļūtenes). Tas nozīmē, ka mašīnā ir iesūknēts pietiekams materiāla daudzums



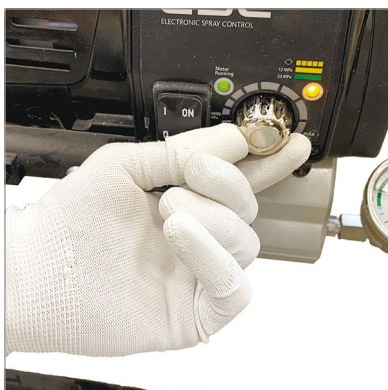
20 Nolaidiet atgriešanas cauruli spainī ar materiālu



21 Pārvietojiet ierīces sviru „izsmidzināšanas” stāvoklī



22 Nospiediet pistoles sprūdu



23 Pakāpeniski palieliniet spiedienu ierīcē, pagriežot regulatoru, līdz materiāls sāk plūst caur pistoli





24 Uzstādiet pistolei drošības sviru, lai izvairītos no nejaušas iedarbināšanas



25 Piestipriniet sprauslas turētāju ar inžektoru un sprauslu pie pistoles



26 Pakāpeniski palieliniet spiedienu ierīcē, pagriežot regulatoru, lai sasniegtu vēlamo izsmidzināšanas rezultātu



27 Rezultāts, kad nepietiekams spiediens vai sprauslas veids neatbilst izsmidzināmajam materiālam

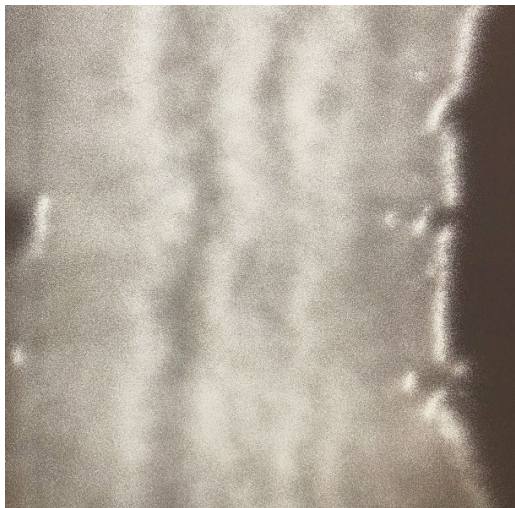


28 Izsmidzināšanas spiediens



29 Rezultāts, kad izvēlētais spiediens un sprauslas veids atbilst izsmidzināmajam materiālam

05 Darbs pie kļūdām



Pārāk zems spiediens

Lai izvairītos no šī efekta, jums jāpalielina spiediens, ievērojot krāsas ražotāja ieteikumus. Optimālais spiediens ļauj vienmērīgi sadalīt krāsu uz virsmas bez atstarpēm, vienlaikus nepieļaujot krāsas pārmērīgu izmantošanu.



Sprauslas izmērs neatbilst spiedienam

Sprauslas izmērs kopā ar spiedienu ir profesionālās Airless (bezgaisa) smidzināšanas galvenie parametri. Tikai optimāla šo parametru kombinācija ļaus iegūt kvalitatīvu rezultātu. Pārāk mazs sprauslas izmērs pie augsta spiediena veicina nevēlamus virsmas defektus (piemēram, burbuļus, traipus) un ātru sprauslas nolietošanos. Optimālus parametrus nosaka ražotājs. Padoms: jo mazāks ir sprauslas izmērs, jo lielākam jābūt spiedienam un otrādi.



Sprauslas izmērs ir pārāk mazs / Spiediens ir pārāk augsts noteiktam sprauslas izmēram

Šīs kļūdas rezultāts vēlreiz pierāda, cik svarīgi ir izvēlēties pareizu spiedienu sprauslas izmēram. Pārāk liela sprausla un pārāk liels spiediens noved pie tā sauktās „pārsmidzināšanas”, uzklājot pārāk daudz krāsas. Krāsas žūšanas process uz virsmas kļūst neoptimāls un uz krāsas virsmas parādās poras, un citas nepatīkamas parādības. Pārāk mazs sprauslas izmērs pie augsta spiediena veicina nevēlamu defektu parādīšanos uz virsmas (piemēram, burbuļus, traipus) un ātru sprauslas nolietošanos. Optimālus parametrus nosaka ražotājs.



Pārāk mazs izsmidzināšanas attālums

Smidzināšanas pistoles attālumam līdz virsmai arī jābūt optimālam, apmēram 30 cm. Pārāk tuvs attālums noved pie nevienmērīga krāsas slāņa uz virsmas, kā rezultātā var rasties viļņaini slāņi un porainas virsmas efekts.



Pārāk liels izsmidzināšanas attālums

Pārāk liels izsmidzināšanas attālums neļauj iegūt pietiekami biezu kvalitatīvu krāsas slāni. Šajā gadījumā jums ir jāuzklāj papildus krāsas slānis vai slapjš uz mitra, lai izveidotu vēlamo kārtas biežumu.



Nepareizs izsmidzināšanas leņķis

Nepareizs smidzināšanas leņķis lielā mērā ietekmē virsmas kvalitāti. Visos posmos ir jāievēro, lai leņķis starp pistoli un krāsoto virsmu ir 90 °. Ļoti svarīgi, lai jums būtu ērti turēt pistoli, lai roka nenogurst pārāk ātri.

SIA DAW BALTICA

Miera iela 30c, Salaspils, LV-2169

Tālr. +371 67500072

info@daw.lv

www.caparol.lv

Informatīvais tehniskais dienests: 80200937

**Caparol – Jūsu uzticamais partneris**

Projektējiet, uzlabojiet, aizsargājiet.

Caparol inovatīvie produkti un pakalpojumi
piedāvā īsto risinājumu katram projektam.