



DEUTSCHE
AMPHIBOLIN-WERKE
VON ROBERT MURJAHN

Balkonu atjaunošanas darbu izpildes rekomendācijas



INNOVATIVE COATING SYSTEMS SINCE 1895





Atjaunošanas darbu soļi

- Balkona esošā seguma demontāža, adhēziju un atslāņojošu pārklājumu noņemšana
- Alģu un pelējuma skarto virsmu tīrīšana ar biocīda ūdens šķīdumu *Caparol Capatox*
- Pārseguma atsegšana metāla pārsedžu zonās, lai veiktu detalizētāku metāla elementu stāvokļa apsekošanu un nestspējas izvērtēšanu
- Bojātā betona elementu demontāža. Betona virsmu attīrīšana no krītainās un smilšainās kārtas.
- Korozijas skarto metāla pārsegumu elementu mehāniskā tīrīšana un apstrāde ar pretkorozijas aizsardzības un kontaktemulsijas javu *Disbocret® 502 Protec plus*.
- Betona konstrukcijas reprofilēšana ar *DisboCRET 507 MultiTec-Mörtel* vai *DisboCRET 547 Konstruktionsmörtel*
- Dekoratīvā aizsargslāņa uzklāšana

Sistēmas materiālu iestrāde

*Maksimāli notīrīt un atsegt metāla elementus no javas un attīrīt no rūsas. Attīrītajiem metāla elementiem uzklāt korozijas aizsardzību. Dotā darba izpildei ieteicams pielietot *Disbocret® 502 Protec plus* (Atbilstoši normām ZTV-SIB 90, TL/TP BE-PCC). Pirmo pretkorozijas slāni uzklāt ar otu min 1mm biezumā tūlīt pēc armatūras attīrīšanas. Pēc 4 līdz maks. 48 st veidojot 1-16 mm biežuma klājumu armatūra jānoklāj pilnībā. Vēl pēc 24 st., var tikt uzklāta kontaktkārta (trešais *Disbocret® 502 Protec plus* slānis).*

Materiālu, iepriekš sagatavotajā vietā uzklāj ar otu intensīvi un bagātīgi iestrādājot bojājuma vietā. Nepieciešamo protezēšanas javu- uzklāt uz slapjas kontaktkārtas. Ja kontakta java netiek nosepta ar pamata javu, piem., pārtraukuma rezultātā, tad tai ir jāizkalst pilnībā un pēc tam uzklāt atkārtoti kontakta javu un kamēr slapja, iestrādāt nepieciešamo apmetuma kārtu.

Betona reprofilācijas varianti:

- Betona reprofilācijai pielietojot daudzfunkcionālu, ātri sacietējošu remontjavu ar aktīvu pretkorozijas aizsardzību *DisboCRET 507 MultiTec-Mörtel*. Nav nepieciešams*

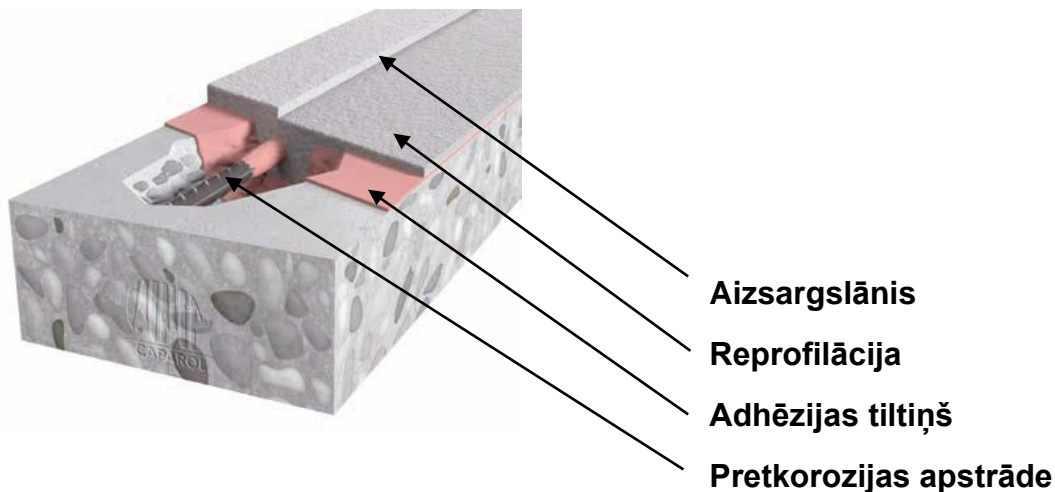
INNOVATIVE COATING SYSTEMS SINCE 1895



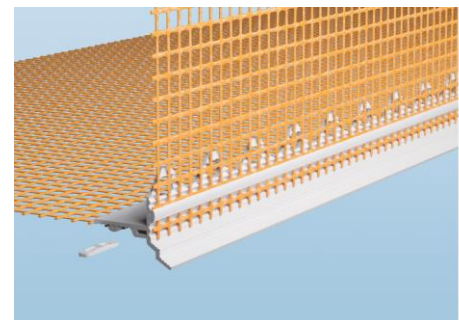


pretkorozijas pārklājums un adhēzijas tilts. Dotā cementa remontjāva paredzēta dinamiskām slodzēm pakļautām betona virsmām. Javu uzklāj blīvi ar ķelli vai špaktelļāpstiņu uz nenožuvušas sasaistes suspensijas Disbocret® 502 Protec plus. Slāņa biezums vienā klājumā min. 6mm, maks. 40mm. Lielāku kārtas biezumu var panākt, uzklājot vairākas kārtas. Dziļu vertikālu virsmu izdrupumu vietās profilu atjaunot, klājot javu vairākās kārtās. Javu var uzklāt arī ar slapjās smidzināšanas metodi.

- b. Betona reprofilācijai pielietojot cementa remontjāvu dinamiskām slodzēm pakļautām betona virsmām DisboCRET 547 Konstruktionsmörtel, nepieciešams pretkorozijas pārklājums un adhēzijas tilts. Jāva uzklājama ar roku vai izsmidzinot. DisboCRET 547 Konstruktionsmörtel paredzēta dinamiskām slodzēm pakļautām betona virsmām. Javu uzklāj blīvi ar ķelli vai špaktelļāpstiņu uz nenožuvušas sasaistes suspensijas Disbocret® 502 Protec plus. Slāņa biezums vienā klājumā min. 10mm, maks. 50mm. Lielāku kārtas biezumu var panākt, uzklājot vairākas kārtas. Dziļu vertikālu virsmu izdrupumu vietās profilu atjaunot, klājot javu vairākās kārtās. Javu var uzklāt arī ar slapjās smidzināšanas metodi.



Veicot balkona apakšējās kantes reprofilāciju ieteicams iestrādāt PVC profilu ar armējošo sietu un lāseni Capatect-Tropfkantenprofil 668/00




INNOVATIVE COATING SYSTEMS SINCE 1895





Atjaunošanas sistēmas materiāli

1. Pretkorozijas apstrāde	<i>Disbocret 502 Protec plus (2x)</i>	<i>Disbocret 507 MultiTec-Mörtel</i>
2. Adhēzijas tiltiņš	<i>Disbocret 502 Protec plus</i>	
3. Reprofilācija	<i>DisboCRET 547 Konstruktionsmörtel</i>	
4. Virsmas izlīdzināšana	<i>Disbocret 505 Feinspachtel</i>	
5. Aizsargslānis		
<ul style="list-style-type: none">• apdares kārtā apakšējā daļa	<i>Grunts: CapaSol LF Konzentrat Disbocret 515 Betonfarbe *</i>	
<ul style="list-style-type: none">• apdares kārtā augšējā daļa	Zema un vidēja mehāniska noslodze: <i>Grunts: CapaSol LF Konzentrat Dekoratīvais aizsardpārklājums: Disbon 404 ELF 1K-Acryl-Bodensiegel</i>	
	Augsta mehāniskā un īslaicīga stāvošā ūdens noslodze: <i>Disboxid 462 EP-Siegel, Disboxid 942 Mischquarz un Disbothan 449 PU-Deckschicht</i>	
	<p>* <i>Disbocret 515 Betonfarbe - augstvērtīgs, plaisas pārsedzošs aizsargklājums ar ļoti labu segtspēju un augstu aizsardību pret CO₂ un H₂O difūziju.</i></p> <p> Zemas tvaika caurlaidības dēļ Disbocret 515 Betonfarbe pielietojama betona pārklājumam ar mitruma līmeni ≤ 4%!</p> <p><i>Gadījumos, kad betona pamatnes mitruma līmenis pārsniedz 4%, dekoratīvā aizsargklājuma izveidei ieteicams pielietot universālo silikona sveķu fasādes krāsu Caparol Muresko uz SilaCryl®-bāzes, kurai piemīt augsta gaisa tvaika caurlaidība un laba mitruma atgrūšanas spēja.</i></p>	

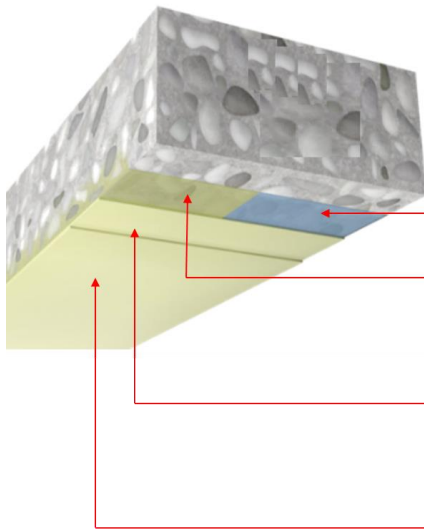
INNOVATIVE COATING SYSTEMS SINCE 1895





Nobeiguma apdare balkonu apakšējai daļai:

- Pārprofilētu plakņu špaktelēšana ar *Disbocret 505 Feinspachtel* - ar plastifikatoru modificēta un cementu saistīta smalkā špaktele betona daļējai un pilnas platības špaktelēšanai, arī ar slapjās izsmidzināšanas paņēmienu. Maksimālais slāņa biezums vienam klājumam: visas virsmas špaktelēšanai 5 mm. Aizsargslāņa uzklāšanu veikt tikai pēc pilnīgas nožūšanas.
- Atjaunoto virsmu gruntēšana ar *CapaSol LF Konzentrat* grunti (koncentrātu atjauc ar ūdeni attiecībā 1:4). Iestrādes un žūšanas laikā virsmas un apkārtnes temperatūra nedrīkst būt zemāka par +5°C.
- Starpklājums ar pigmentētu gruntskrāsu *Caparol Capagrund Universal*. Starpklājumam ar *Capagrund Universal* ir divas funkcijas. Pirmkārt, tas kalpo kā saķeri uzlabojoša kārtā starp virsmu un noslēguma klājumu. Otrkārt, tas palīdz izlīdzināt no pamatnes nākošā mitruma plūsmu.
- Krāsošana divas reizes ar specializētu akrilāta betona krāsu *Disbocret 515 Betonfarbe* vai universāla silikona sveķu fasādes krāsa uz *SilaCryl®*-bāzes. Krāsas izvēle atkarīga no betona pamatnes mitruma līmeņa.



Reprofilēšana un korozijas aizsardzība:
Disbocret 502 Protec plus (2x)
DisboCRET 547 Konstruktionsmörtel

Izlīdzināšana:
Disbocret 505 Feinspachtel

Gruntskrāsa:
CapaSol LF Konzentrat

Starpklājums :
Caparol Capagrund Universal

Nobeiguma klājums 2x
Disbocret 515 Betonfarbe*

* Gadījumos, kad betona pamatnes mitruma līmenis pārsniedz 4%, dekoratīvā aizsargklājuma izveidei ieteicams pielietot universālo silikona sveķu fasādes krāsu **Caparol Muresko** uz **SilaCryl®**-bāzes, kurai piemīt augsta gaisa tvaika caurlaidība un laba mitruma atgrūšanas spēja.

INNOVATIVE COATING SYSTEMS SINCE 1895





Nobeiguma apdare balkonu grīdas daļai pie zemas vai vidējas noslodzes:

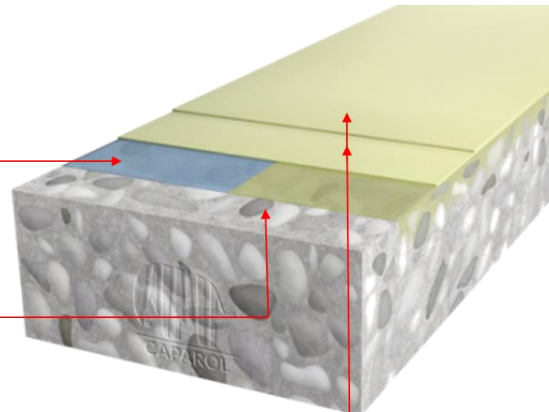
- *Atjaunoto virsmu gruntēšana ar CapaSol LF Konzentrat grunti (koncentrātu jauc ar ūdeni attiecībā 1:4) . Iestrādes un žūšanas laikā virsmas un apkārtnes temperatūra nedrīkst būt zemāka par +5°C.*
- *Balkona grīdas pārklāšana ar vienkomponta metakrilāta krāsu Disbon 404 ELF 1K-Acryl-Bodensiegel (tonēt saskaņā ar projektu). Minerālās virsmas minimālā adhēzija pie atrāvuma pieļaujama $\geq 1,0 \text{ N/mm}^2$. Maksimālais pamatnes mitruma līmenis nedrīkst pārsniegt masas % : Betona un cementa svilcēm - 5%.*
- *Produkta uzklāšana: Virsmas bez plaisām: pārklāt divreiz ar Disbon 404 ELF 1K-Acryl-Bodensiegel neatšķaidītā veidā. Ja gaisa temperatūra ir 20°C un relatīvais mitrums 60%, tad virsma ir nožuvusi un var tikt minimāli noslogota pēc apm. 5 stundām. Ar Disbon 404 ELF 1K-Acryl-Bodensiegel pārklātas virsmas var pārkrāsot pēc 5 stundām. Pēc 3 dienām virsma var tikt mehāniski noslogota, pēc 7 dienām krāsojums ir sacietējis. Ja temperatūra ir zemāka un relatīvais mitrums lielāks, žūšanas process attiecīgi pagarinās.*

Reprofilācija un korozijas aizsardzība:
Disbocret 502 Protec plus (2x)
DisboCRET 547 Konstruktionsmörtel

Gruntēšana:
CapaSol LF Konzentrat

Nobeiguma klājums 2x :
Disbon 404 ELF 1K-Acryl-Bodensiegel

Mehāniskā noslodze: +



INNOVATIVE COATING SYSTEMS SINCE 1895





Nobeiguma apdare balkonu grīdas daļai ar īslaicīgu stāvoša ūdens noslodzi:

- **Izlīdzināšana:**

Līdzinām pamatnēm: Sajaukt špakteles masu no 2 svara daļām Disboxid 462 EP-Siegel un 3 svara daļas Disboxid 942 Mischquarz smiltis.

Nelīdzinām, raupjām pamatnēm: Sajaukt javas masu no 2 svara daļām Disboxid 462 EP-Siegel un 3 svara daļām kvarca smilšu (Disboxid 942 Mischquarz+Disboxid 943 Einstreuquarz samaisītas attiecībā 1:1). Masu izliet uz virsmas un pēc tam izlīdzināt pa visu virsmu.

Ja gaisa temperatūra ir 20C un relatīvais mitrums 60%, tad virsma ir nožuvusi un var tikt minimāli noslogota pēc apm. 1 dienas. Pēc 3 dienām virsma var tikt mehāniski noslogota, pēc 7 dienām klājums ir pilnībā sacietējis.

- **Balkona grīdas pārklāšana ar Disbothan 449 PU-Deckschicht. Pigmentēts, ļoti elastīgs, gaisa mitruma iedarbībā cietējošs 1K poliuretāna pārklājums balkoniem, terasēm un nojumēm. Satur šķīdinātājus. Pamatnēm jāsasniedz to izlīdzināšanas mitrums (betons un cementa segums: maks. 4 masas %). Nav pieļaujams no pamatnes kāpjošs mitrums**

Gruntēt ar Disbothan 449 PU-Deckschicht, pievienojot 5 līdz 10 masas % atšķaidītāju Disbocolor 499 Verdünner. Uzklāt materiālu salīdzinoši plānā kārtā . Atkarībā no pielietojuma, uzklāt ar gludo ķelli, mohēras rullīti vai ar īsas spalvas, šķīdinātājizturīgu rullīti. Ja temperatūra ir 20°C, žūšanas laikam starp darba posmiem vajadzētu būt vismaz 6 stundas. Norādīto laika periodu augstāka temperatūra samazina, zemāka - palielina.

- **Dekoratīvais klājums:**

Svaigā klājuma var iekaisīt čipšus Disbon HS 8255 FastChips.

Pie 20 °C un 60 % relat. gaisa mitruma pēc apm. 6 stundām virsma minimāli noslogojama un apstrādājama tālāk, mehāniski noslogojama pēc apm. 3 dienām, pilnībā sacietējusi pēc apm. 7 dienām. Ja temperatūra zemāka un gaisa mitrums lielāks, žūšanas laiks pieaug. Cietēšanas laikā (apm. 6 st. pie 20 °C) uzklāto materiālu sargāt no mitruma, citādi var rasties virsmas bojājumi un mazināties saķere.



INNOVATIVE COATING SYSTEMS SINCE 1895





DEUTSCHE
AMPHIBOLIN-WERKE
VON ROBERT MURJAHN

Mehāniskā noslodze: +++

Reprofilācija un korozijas aizsardzība

Disbocret 502 Protec plus (2x)

DisboCRET 547 Konstruktionsmörtel

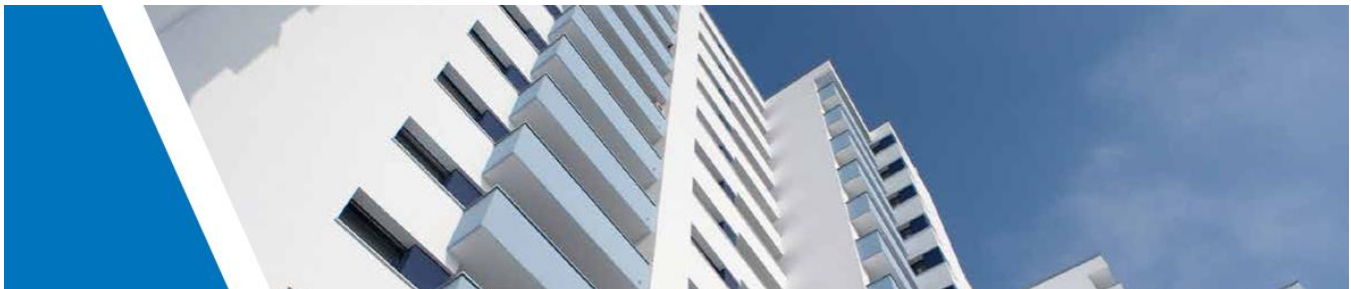
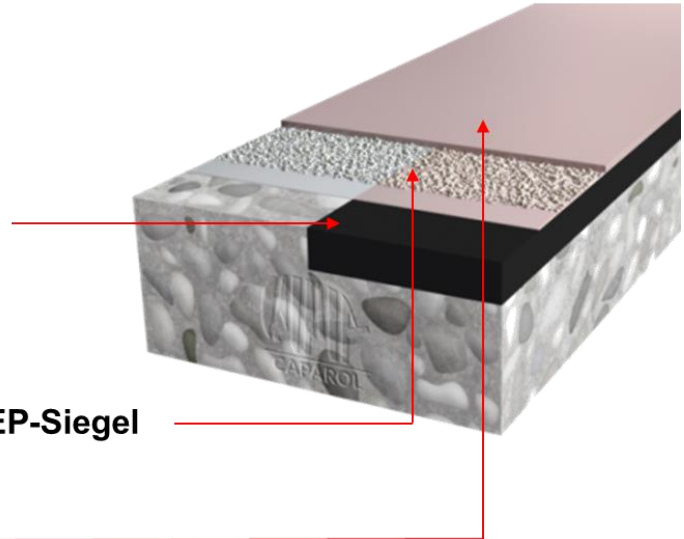
Cietais, izlīdzinošais segums:

Skrāpējuma špaktelējums **Disboxid 462 EP-Siegel**

ar smiltīm **Disboxid 942 Mischquarz**

Nobeiguma klājums:

Disbothan 449 PU-Deckschicht



INNOVATIVE COATING SYSTEMS SINCE 1895

