

# FILIGRANO 2

CAPATECT KREATĪVĀS  
APDARES TEHNIKAS

THE POWER OF SURFACE.



# FILIGRANO 2

## TAISNLĪNIJU STRUKTŪRA

**Noformējot ēkas, aizvien biežāk tiek meklētas alternatīvas ierastajām "biezpiena" vai "ķirmja" izskata dekoratīvajam apmetumam. Pielietojot kreatīvo tehniku "Filigrano-Variants 2", jums ir iespēja izveidot radošas apmetuma struktūras, izmantojot jau labi zināmus apmetuma produktus un atbilstošas zobu ķeļes. Mainot krāsu toni un apmetuma virsmas struktūru, piemēram, ķemmējot un piegludinot apmetumu, var izveidot neparastas, daudzveidīgas un trīsdimensiju struktūras.**

### Pamatne




Capatect fasāžu sistēmas (ārējā siltumizolācijas kompozītmateriālu sistēma vai monolītās konstrukcijas apmetuma sistēmas ar papildu armēšanas slāni un iestrādātu audumu) kalpo kā pamatne. Virsmai "Filigrano-Variants 2" ir nepieciešama lielāka armējošā slāņa līdzenuma pakāpe. piemēram, Capatect ArmaReno 700 vai Capatect Modellier- und Spachtelputz 134 var izmantot kā teksturētu apmetumu. Armēšanas slāni pirms apmetuma uzklāšanas pārklāt ar Caparol Putzgrund 610.

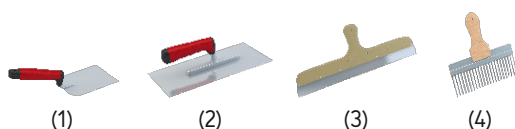
### Materiāli un patēriņš

- Capatect Modellier- und Spachtelputz 134 ar maksimālo slāņa biezumu, ieskaitot izciļņu augstumu 5 mm, aptuveni 3,2 līdz 6,0 kg/m<sup>2</sup> – atkarībā struktūras vai
- Capatect ArmaReno 700 maksimālais slāņa biezums, ieskaitot izciļņu augstumu 3 mm, aptuveni 3,0-4,0 kg/m<sup>2</sup>.
- Capatect Klebe- und Armierungsmasse 133 LEICHT, armejošā slāņa biezums min. 7 mm, aptuveni 4-6 kg/m<sup>2</sup>.
- ThermoSan NQG fasādes krāsa (uzklāj 2 kārtās).

Precīzu materiālu patēriņu iespējams noteikt, veicot paraugklājumu objektā.

### Instrumenti

- (1) Nerūsējošā tērauda ķeļe
- (2) Nerūsējošā tērauda izlīdzināšanas ķeļe
- (3) Nerūsējošā tērauda špaktelļāpstiņa (taisnstūra, trīsstūra vai trapecveida zobīni, maksimālais zobu augstums 8 mm)  
(Plakanā špaktele ar maināmu darba elementu)  
+ trīsstūrveida zobojums   
vai taisnstūrveida zobojums (tikai vertikāls)   
vai trapecveida zobi mazie un lielie 
- (4) apmetuma ķemme maza (4 mm) (696/03) un liela (8 mm) (696/01)



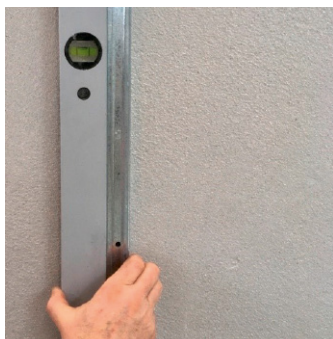
# FILIGRANO 2

## TAISNLĪNIJU STRUKTŪRA

Sagatavošana

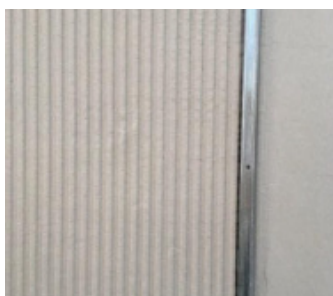
Ēku fasāžu ārējās siltumizolācijas (ETICS) gadījumā ir jāpielieto sistēmas saderīgs un atbilstošs armēšanas maisījums.  
Monolīta konstrukcijām, pirms struktūrapmetuma slāņa ir nepieciešams armēšanas slānis ar iestrādātu stiklšķiedras armēšanas sietu.

1. Iestrādes posms



Sadalījumu un vertikālo izlīdzināšanu veic, izmantojot tirdzniecībā pieejamo ģipškartona montāžas profilu (UD- profils 28 mm), kas caur profila urbumiem tiek piestiprināts uz uzklātā un izlīdzinātā javas slāņa (ar dībeļnagliem) un kalpo kā vadītāja izvēlēta struktūrēšanas instrumenta vilkšanai.

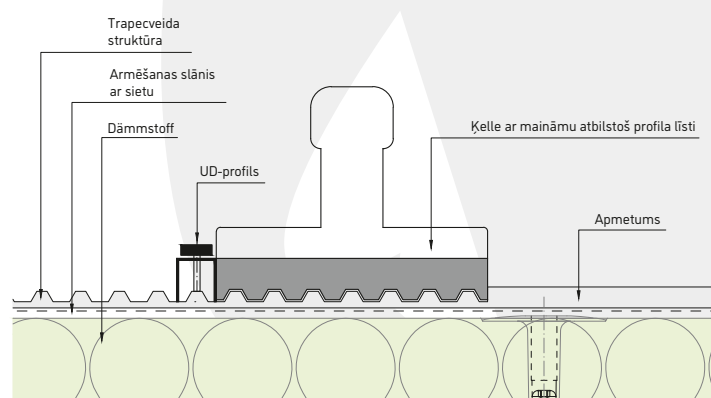
2. Iestrādes posms



Vienmērīgi virzot strukturēšanas instrumentu gar sliedi, tiek iegūta profesionāli taisna struktūra.



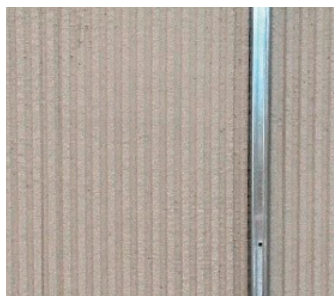
Piemēram, Trapecveida profila struktūra



# FILIGRANO 2

## TAISNLĪNIJU STRUKTŪRA

### 3. lestrādes posms



Pēc pirmās, daļējās, virsmas pārklāšanas noņemiet UD profilu, izvietojiet un nostipriniet to iepriekš nostrukturētā fragmenta noslēgumā. Šīs darbības veic atkārtoti, līdz visa virsma ir pabeigta. Piezīme: Visas pieejamās ķemmētā apmetuma konstrukcijas / sliedes ir izstrādātas tā, lai tās būtu saderīgas ar UD profila nepārtraukto stiprinājumu.

### 4. lestrādes posms



Wasserwaage,  
Nagel/Schraube, etc.

Pēc virsmas izžūšanas jebkādas struktūras nepilnības var viegli pārstrādāt vai koriģēt ar attiecīgo materiālu un strukturēšanas instrumentu (maza formāta). Pēc īsa apžūšanas laika, pārejas ieteicams viegli pielīdzināt ar samitrinātu otu vai birsti.

### 5. lestrādes posms

Pēc izžūšanas pārklājiet ar piemērotu fasādes krāsu, piem., ThermoSan NQG (2 kārtās).

### Padomi un ieteikumi

Filigrano tehnikas augstākā vērtība ir individuāla un neatkārtojama meistara autortehnika. Smalki dobumi un nepilnības struktūrā parasti nav pilnībā novēršamas, strukturējot virsmu ar zobu ķelli. Trīsstūrveida profila līniju struktūru var veidot gan horizontāli, gan vertikāli. Taisnstūra profila līniju struktūru ieteicams veidot tikai vertikāli.

Mēs iesakām sadalīt lielākus blakusesošus fasādes posmus vai izmantot vairāk personāla un/vai mašīnu tehnoloģiju atbilstoši platībai. Uzklāšanas un žāvēšanas laikā fasāde jāaizsargā no tiešiem saules stariem. Pirms radošās tehnikas uzsākšanas pārlicinieties, ka sastatnes atrodas pietiekamā attālumā no fasādes, lai varētu brīvi strādāt/pārvaldīt instrumentus. Tas samazina sastatņu slāņu redzamības risku, ko rada efekta materiāla pārklāšanās.

Norādītie krāsu toni ir uzskatāmi tikai par rekomendāciju. Jebkurā laikā var tikt piemēroti individuāli klientu pieprasījumi. Mēs vienmēr iesakām izgatavot vēlamās kreatīvas tehnikas paraugu.

Uzklāšanas datu lapā redzami attēli ir apdrukas un to krāsa var atšķirties no oriģinālā pārklājuma.

Lūdzu, ņemiet vērā, šīs kreatīvās tehnikas uzklāšanas vadlīnijas ir mūsu pieredzes kopsavilkums. Tas neatbrīvo Jūs no pienākuma pirms darba uzsākšanas pārbaudīt un profesionāli novērtēt pamatni atbilstoši savām zināšanām, kā arī nepieciešamības gadījumā veikt citus pasākumus. Instalējot Capatect fasādes sistēmu ar gaismas atstarošanas vērtībām HBW < 20, var būt nepieciešams veikt papildu pasākumus. Uzklāšanas laikā jāievēro pielietojamo produktu tehniskajās informācijās sniegtās norādes attiecībā uz produktu un tā uzklāšanu. Aktuālās tehnikas informācijas versija ir atrodama [www.caparol.lv](http://www.caparol.lv)